

# ETAT DESCRIPTIF COMPLET

## Adresse du lieu loué

**Résidence L'Helvetia**  
**46 Avenue de Genève 74000 ANNECY**

## Type de location

Appartement meublé de type 3 (2 chambres) – 52 m2 - de 2 à 6 Personnes maxi  
4ème Étage avec ascenseur  
Balcon 5m2 (Face au Parmelan-Expo Est)



## Détails des pièces + équipements

### Salon 28M2

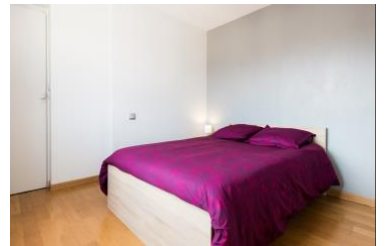
1 canapé lit convertible 2 places 140\*190  
Grande TV Led HD  
Grande table pour 6 personnes

Cuisine équipée d'un réfrigérateur, plaque vitrocéramique  
Four combiné, micro-onde, lave-vaisselle. Équipement complet  
Vaisselle nécessaire + ustensile de cuisine (pour 6 personnes)



1<sup>er</sup> chambre de 11m2 avec lit 2 places 140\*190 – Placard penderie + bureau

2<sup>nd</sup> chambre de 11m2 avec lit 2 places 140\*190 – et bureau



Salle de bain avec baignoire-douche

WC séparé

Hall d'entrée avec grand placard de rangement



Internet : Box fibre optique. Accès sur télévision HD

Linge de maison Non fourni (draps, taies, serviettes...).

12 Oreillers + 3 couettes 140\*190 + 3 couvertures + alèses fournis

## Détails des annexes :

Entrée de l'immeuble sécurisée avec interphone  
Garage à vélo fermé à l'intérieur de l'immeuble  
Mise à disposition d'un garage en sous-sol avec accès direct à l'appartement



## Situation de la location et Commodités

Centre-ville et Centre touristique à 20mn à pied – Bus 9 minutes  
Commerces et commodités au bas de l'immeuble (boulangerie, poste...)  
Grande surface Carrefour à 10mn

### Accès :

- Voiture : Sortie Autoroute Annecy Nord à 5 mn
- Train : Ligne de bus directe à 9mn de la Gare d'Annecy
- Avion : Aéroport Annecy Meythet à 10mn - Aéroport international Genève à 30mn

## Tarif- Modalités

Appartement Non-fumeur - Animaux acceptés

Tarif : Voir contrat de location fourni lors de la réservation

Inventaire complet fourni lors de l'état des lieux d'entrée

